

**ШАХТИНСКИЙ ЗАВОД  
ГИДРОПРИВОД**



**SHAKHTY PLANT  
GIDROPRIVOD**



**НЕРЕГУЛИРУЕМЫЙ  
АКСИАЛЬНО-ПОРШНЕВОЙ  
НАСОС-МОТОР  
МГ80/32**

АО «Шахтинский завод Гидропривод»

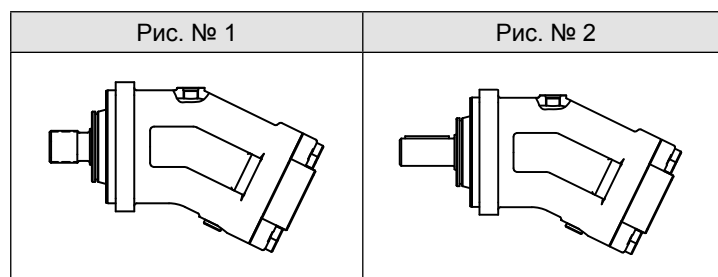
346513, Россия, Ростовская обл., г. Шахты, пер. Якутский, 2

тел./факс: +7 8636 22-27-72, e-mail: zavod@gidroprivod.ru

web: www.gidroprivod.ru

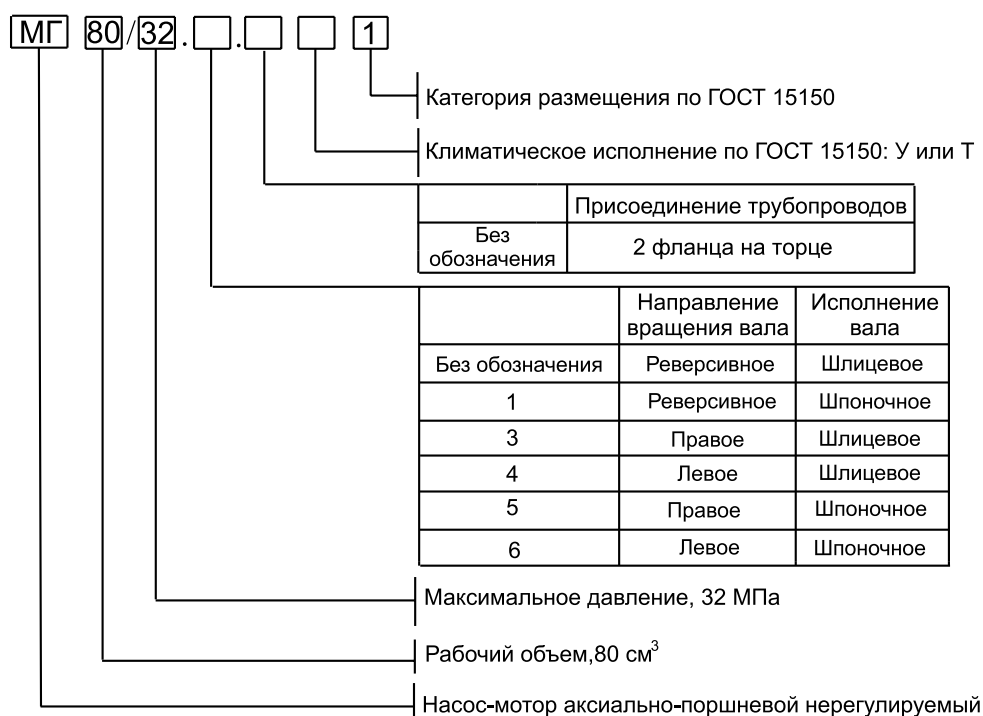
## Нерегулируемый аксиально-поршневой насос-мотор МГ 80/32 с рабочим объемом 80 см<sup>3</sup>

Продукция АО «ШЗГ»	Аналоги ОАО «ПСМ»	Примечание	№ Рисунка
МГ80/32	310.3.80.00.06	г/мотор; шлиц 40хh8х2х9g ГОСТ 6033-80; крышка 2 фланца на торце	1
МГ80/32.1	310.3.80.01.06	г/мотор; вал Ø35к6, шпонка 10х8х56 ГОСТ 23360; крышка 2 фланца на торце	2
МГ80/32.3	310.3.80.03.06	насос правый; шлиц 40хh8х2х9g ГОСТ 6033-80; крышка 2 фланца на торце	1
МГ80/32.4	310.3.80.04.06	насос левый; шлиц 40хh8х2х9g ГОСТ 6033-80; крышка 2 фланца на торце	1
МГ80/32.5	310.3.80.05.06	насос правый; вал Ø35к6, шпонка 10х8х56 ГОСТ 23360; крышка 2 фланца на торце	2
МГ80/32.6	310.3.80.06.06	насос левый; вал Ø35к6, шпонка 10х8х56 ГОСТ 23360; крышка 2 фланца на торце	2



# Нерегулируемый аксиально-поршневой насос-мотор МГ80/32

## Структурная схема обозначения насос-моторов МГ 80/32



Примечание:  
Исполнение реверсивное - для закрытых схем (насосы и гидромоторы)  
остальные исполнения (насосы) - открытые схемы

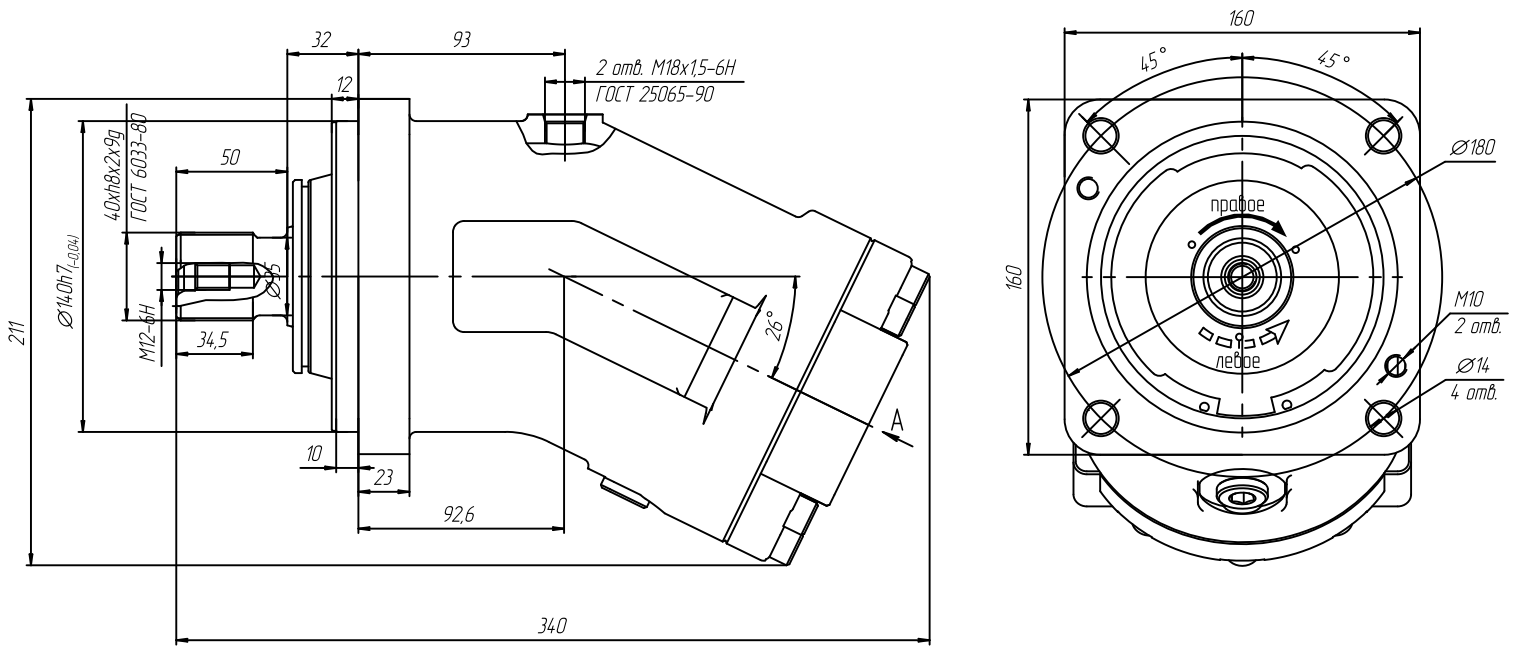
## Технические параметры

Наименование параметра	Величина	
	насос	мотор
Рабочий объем, см <sup>3</sup>	80±2,4	80±2,4
Частота вращения, с <sup>-1</sup> (об/мин)		
номинальная	25(1500)	25(1500)
максимальная:		
при давлении на выходе не менее 0,2МПа		55,8(3350)
при минимальном давлении на входе	37,3(2240)	
при давлении на входе не менее 0,2МПа	55,8(3350)	
минимальная	6,6(400)	0,83(50)
Подача, л/мин, номинальная, не менее	114 <sub>-3,6</sub>	
Расход, л/мин, номинальный, не более		126,5 <sup>+3,6</sup>
Давление на выходе, МПа (кгс/см <sup>2</sup> )		
номинальное	25(250)	
максимальное	32(320)	25(250)
Давление на входе, МПа (кгс/см <sup>2</sup> )		
номинальное		25(250)
максимальное	1,6 (16)	32(320)
минимальное для закрытых схем	0,4 (4)	
минимальное (абсолютное) для открытых схем	0,08 (0,8)	
Перепад давлений, МПа (кгс/см <sup>2</sup> )		
номинальный		25(250)
Давление дренажа, МПа (кгс/см <sup>2</sup> ),		
максимальное	0,2(2)	0,2(2)
Коэффициент подачи, %	95	
Гидромеханический КПД, %		96
КПД, %	91	91
Масса (без рабочей жидкости), кг	30	30
Номинальная мощность, кВт		
потребляемая, не более	69 <sup>+4</sup>	
эффективная, не менее		60 <sub>-4</sub>
Крутящий момент, Н·м,		
номинальный, не менее		290 <sub>-1,5</sub>



# Нерегулируемый аксиально-поршневой насос-мотор МГ80/32

Рис.1 Для МГ 80/32, МГ 80/32.3, МГ 80/32.4



Вид А. Исполнения подсоединений к гидросистеме

Исполнение для гидромоторов  
МГ 80/32, МГ 80/32.1

Исполнение для насосов правого вращения  
МГ 80/32.3, МГ 80/32.5

Исполнение для насосов левого вращения  
МГ 80/32.4, МГ 80/32.6

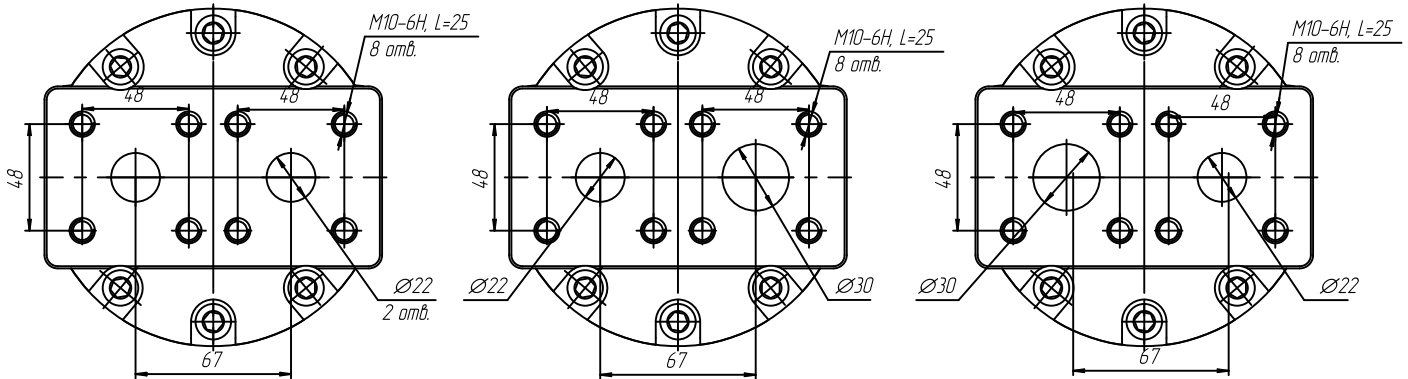


Рис. 2 Исполнение для МГ 80/32.1, МГ 80/32.5, МГ 80/32.6  
Остальное см. Рис.1

