

**ШАХТИНСКИЙ ЗАВОД
ГИДРОПРИВОД**



**SHAKHTY PLANT
GIDROPRIVOD**



КОМПЛЕКТУЮЩИЕ ДЛЯ ДРОБИЛЬНО-СОРТИРОВОЧНОГО И ГОРНОРУДНОГО ОБОРУДОВАНИЯ



ДЛЯ КОНУСНЫХ ДРОБИЛОК

КОНУСА ДРОБЯЩИЕ / БРОНЕКОЛЬЦА



ДЛЯ ЩЕКОВЫХ ДРОБИЛОК

ПЛИТЫ ДРОБЯЩИЕ / КЛИНЬЯ / ФУТЕРОВКИ



ДЛЯ СПЕЦТЕХНИКИ

ЗУБЬЯ / КОРОНКИ / БОКОРЕЗЫ / ТРАКИ



+7 863 204-17-88



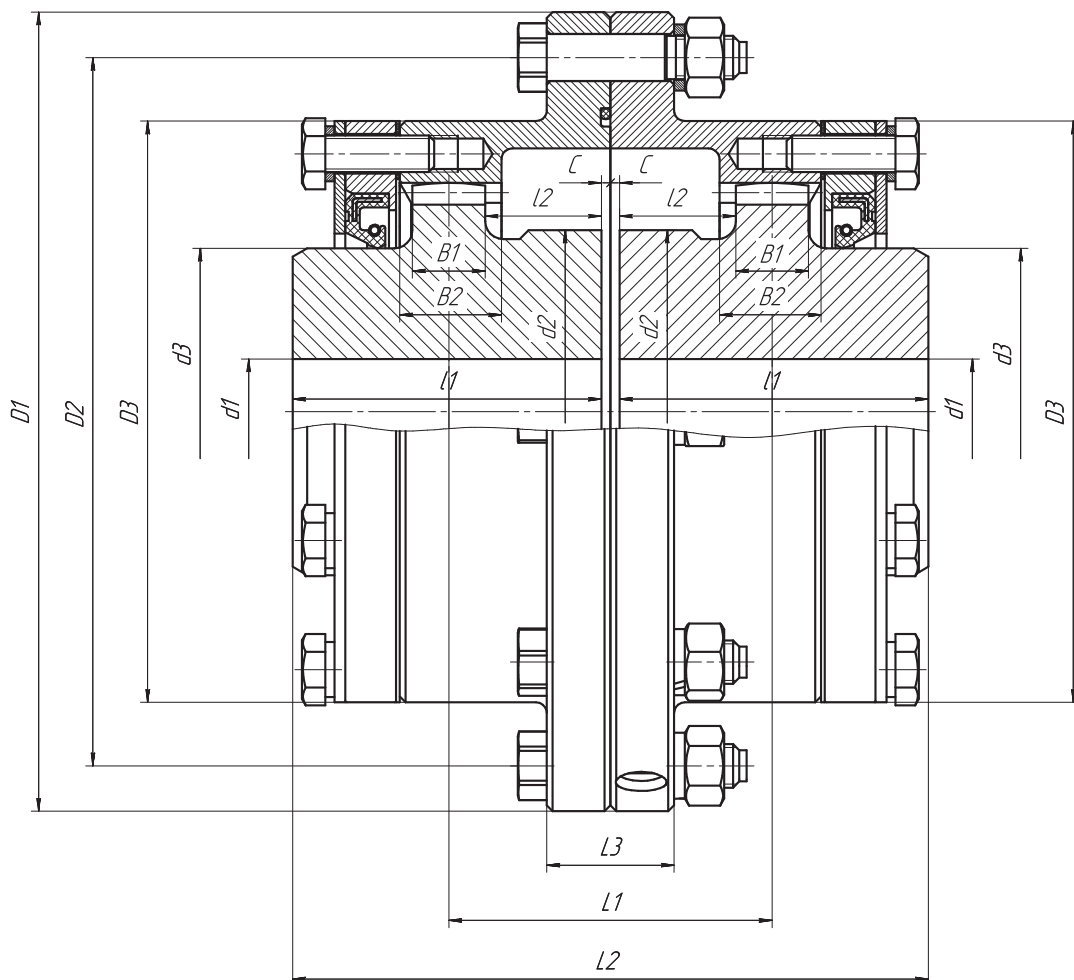
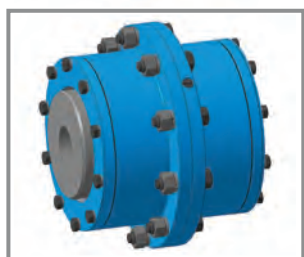
zavod@gidroprivod.ru



www.gidroprivod.ru

МУФТЫ ЗУБЧАТЫЕ МЗ

АО «ШЗГ» специализируется на изготовлении муфт по российским ГОСТ и ТУ. Муфты зубчатые общемашиностроительного применения для соединения соосных валов и передачи крутящего момента от 1000 до 90000 Н·м при угловых, радиальных и осевых смещениях валов. Компенсация смещений и перекосов валов достигается относительным перекосом втулок и обойм за счет боковых зазоров между зубьями и выполнения поверхности выступов зубьев втулок сферической. Перекос оси каждой втулки относительно оси обоймы - не более $1^{\circ}30'$.

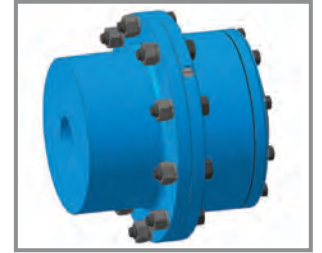
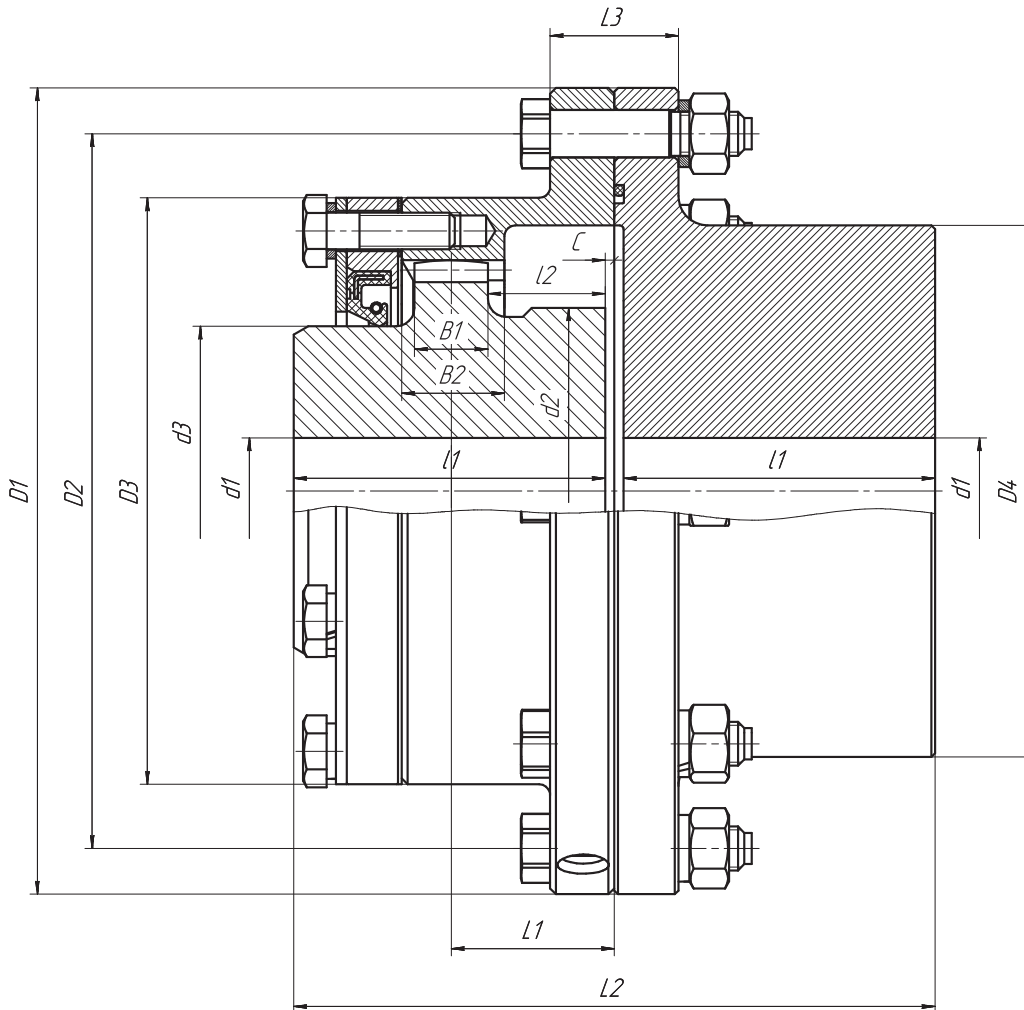


Техническая характеристика муфт зубчатых типа МЗ

Обозначение	Передаваемый крутящий момент, $M_{кр}$, Н·м	Модуль, М	Количество зубьев, Z	Ширина зуба, мм		Диаметр, мм							Длина, мм					Болт ГОСТ 7817-80		Масса, кг	Изготавливается по чертежу	
				Втулка В1	Обоймы В2	D1	D2	D3	Предварит. расточка d1	d1 _{max}	d2	d3	L1	L2	L3	l1	l2	C	Диаметр			Количество
МЗ-1	1000	2,5	30	12	20	170	140	110	15	40	60	55	45	115	35	55	14	2,5	M12	6	10	МЗ-1.100-01
МЗ-2	1600	2,5	38	15	25	182	160	130	25	50	80	70	75	145	35	70	27,5	2,5	M12	6	13,5	МЗ-2.200-02
МЗ-3	4000	3	40	20	28	220	195	160	30	60	100	90	89	175	35	85	32	2,5	M12	8	23,5	МЗ-3.200-02
МЗ-4	6300	3	48	25	35	250	222	185	40	75	120	110	124	215	35	105	47	2,5	M16	8	36	МЗ-4.200-02
МЗ-5	10000	3	56	25	35	280	250	210	40	90	140	130	143	238	46	115	55	4	M16	8	55	МЗ-5.100-02
МЗ-6	16000	4	48	30	45	310	280	240	50	105	160	140	150	254	46	122	55	5	M16	8	72	МЗ-6.100-02
МЗ-7	25000	4	56	35	50	350	315	272	60	120	190	170	175	290	44	140	65	5	M20	10	104	МЗ-7.100-02
МЗ-8	31500	4	62	35	50	380	344	300	60	140	220	190	200	330	44	160	77,5	5	M20	12	141	МЗ-8.100-02
МЗ-9	40000	6	46	42	55	430	380	335	60	160	240	210	215	340	50	165	81,5	5	M24	10	191	МЗ-9.100-02
МЗ-10	63000	6	56	40	60	490	440	395	110	180	280	260	242	370	50	180	96	5	M24	12	258	МЗ-10.100-02
МЗ-11	90000	8	48	45	70	545	495	450	137	210	320	300	269	410	60	200	107	5	M24	12	358	МЗ-11.100-01
МЗ-12	100000	8	54	50	80	590	540	495	140	160	240	370	340	345	490	240	142	5	M24	12	497	МЗ-12.100-01
МЗ-13	170000	10	48	60	90	680	620	555	160	180	270	400	380	370	530	260	150	5	M30	14	710	МЗ-13.100-01
МЗ-14	240000	10	54	65	90	730	670	610	180	200	300	440	420	398	567	280	163	5	M30	16	910	МЗ-14.100-01
МЗ-15	270000	10	58	70	100	780	720	660	200	220	340	480	450	466	646	320	230	5	M30	18	1220	МЗ-15.100-01

МУФТЫ ЗУБЧАТЫЕ МЗП

Зубчатая муфта типа МЗП устроена следующим образом: одна из ее половин не состоит из втулки и обоймы, как у МЗ, а является неделимой. Эта часть, которая также называется фланцевой полумуфтой, изготавливается из цельного куска металла. Обе части, и разборная и цельная, надежно крепятся друг к другу при помощи болтов. МЗП, которая также известна как зубчатая муфта с промежуточным валом, имеет большую прочность, чем МЗ и способна выдерживать более серьезные нагрузки.



Техническая характеристика муфт зубчатых типа МЗП

Обозначение	Передаваемый крутящий момент, $M_{кр}$, Н·м	Модуль, М	Количество зубьев, Z	Ширина зуба, мм		Диаметр, мм							Длина, мм					Болт ГОСТ 7817-80		Масса, кг	Изготавливается по чертежу		
				Втулка В1	Обоймы В2	D1	D2	D3	D4	Предварит. расточка d1	d1 _{max}	d2	d3	L1	L2	L3	l1	l2	C			Диаметр	Количество
МЗП-1	710	2,5	30	12	20	170	140	110	95	15	40	60	55	22,5	115	35	55	14	2,5	M12	6	10,5	МЗП-1.100-01
МЗП-2	1400	2,5	38	15	25	182	160	130	110	25	50	80	70	37,5	145	35	70	27,5	2,5	M12	6	14,5	МЗП-2.200-02
МЗП-3	3150	3	40	20	28	220	195	160	145	30	60	100	90	44,5	175	35	85	32	2,5	M12	8	25,5	МЗП-3.200-02
МЗП-4	5600	3	48	25	35	250	222	185	170	40	75	120	110	62	215	35	105	47	2,5	M16	8	41	МЗП-4.200-02
МЗП-5	8000	3	56	25	35	280	250	210	190	40	90	140	130	71,5	238	46	115	55	4	M16	8	58	МЗП-5.100-02
МЗП-6	11800	4	48	30	45	310	280	240	210	50	105	160	140	75	254	46	122	55	5	M16	8	75	МЗП-6.100-02
МЗП-7	19000	4	56	35	50	350	315	272	240	60	120	190	170	87,5	290	44	140	65	5	M20	10	108	МЗП-7.100-02
МЗП-8	23600	4	62	35	50	380	344	300	270	60	140	220	190	100	330	44	160	77,5	5	M20	12	149,5	МЗП-8.100-02
МЗП-9	30000	6	46	42	55	430	380	335	280	60	160	240	210	107,5	340	50	165	81,5	5	M24	10	190	МЗП-9.100-02
МЗП-10	50000	6	56	40	55	490	440	390	320	110	180	275	260	122,5	370	50	185	97,5	5	M24	12	226	МЗП-10.100-02
МЗП-11	71000	8	48	45	65	545	492	445	380	120	200	325	300	140	405	60	195	112,5	5	M24	12	375	МЗП-11.100-02
МЗП-12	80000	8	54	50	70	590	540	490	420	140	220	365	340	175	565	60	240	145	5	M24	12	597	МЗП-12.100-02

КОНТАКТНАЯ ИНФОРМАЦИЯ

Акционерное общество
«Шахтинский завод Гидропривод»

346513, Россия, Ростовская область, г. Шахты, пер. Якутский, 2

Многоканальный телефон:

+7 (863) 204-17-88

Отдел реализации продукции литейного производства :

тел.: +7(863) 204-17-88 доб.211

тел.: +7(863) 204-17-88 доб.284

тел.: +7(863) 204-17-88 доб.261

e-mail: tdgidro@gidroprivod.ru

Отдел реализации гидравлической продукции:

тел.: +7(863) 204-17-88 доб.240

тел.: +7(863) 204-17-88 доб.242

тел.: +7(863) 204-17-88 доб.243

e-mail: tdgidro@gidroprivod.ru

Web: www.gidroprivod.ru

Система менеджмента качества предприятия сертифицирована на
соответствие международному стандарту ISO 9001:2015

